



Délai de prise en charge des patients atteints de pathologie cancéreuse au sein du Réseau ONCOVAL

ANNEE 2006

Etude portant sur 90 patients :

-30 patients sur le CH de Lagny sur Marne

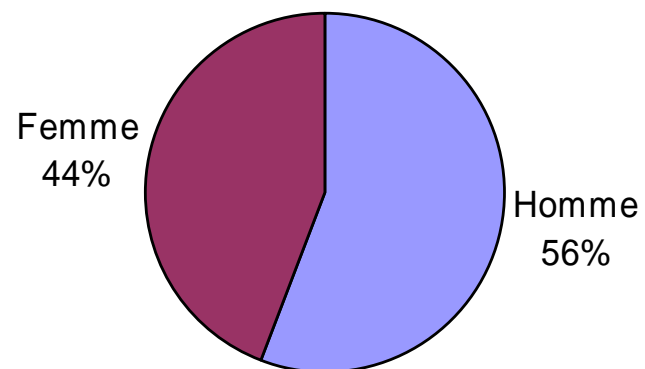
-30 patients sur le CH de Coulommiers

-30 patients sur l'Hôpital de Bry sur Marne

Pour l'étude statistique, 6 dossiers ont dû être retirés

L'étude porte donc au final sur 84 patients

SEX RATIO

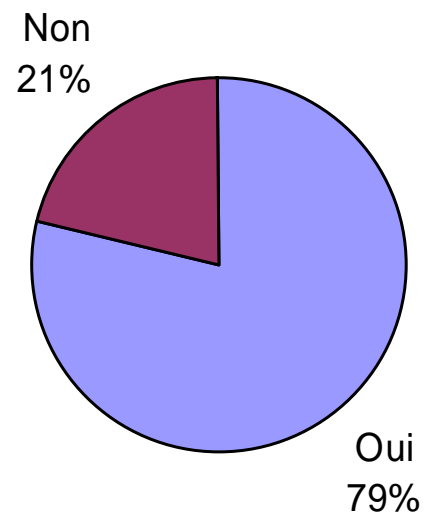


Moyenne d'âge : 65 ans

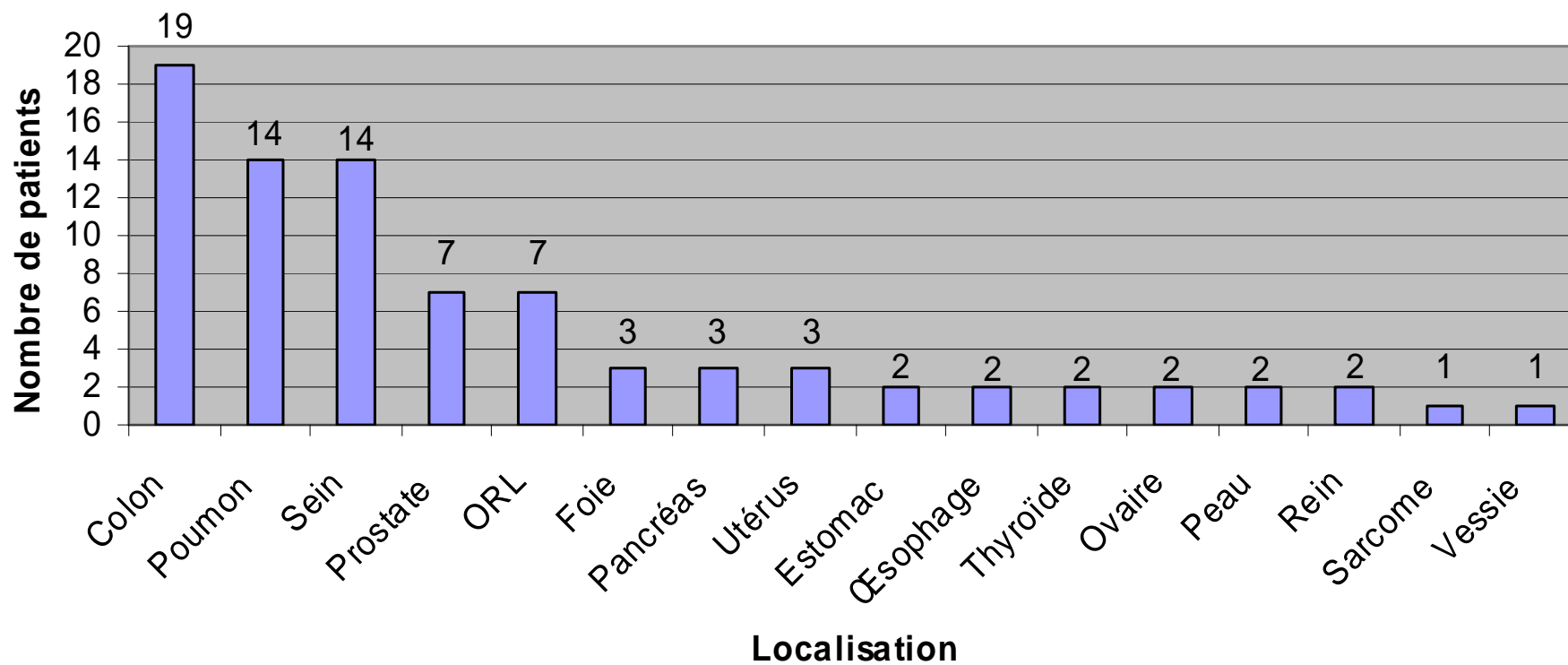
Minimum : 31 ans

Maximum : 96 ans

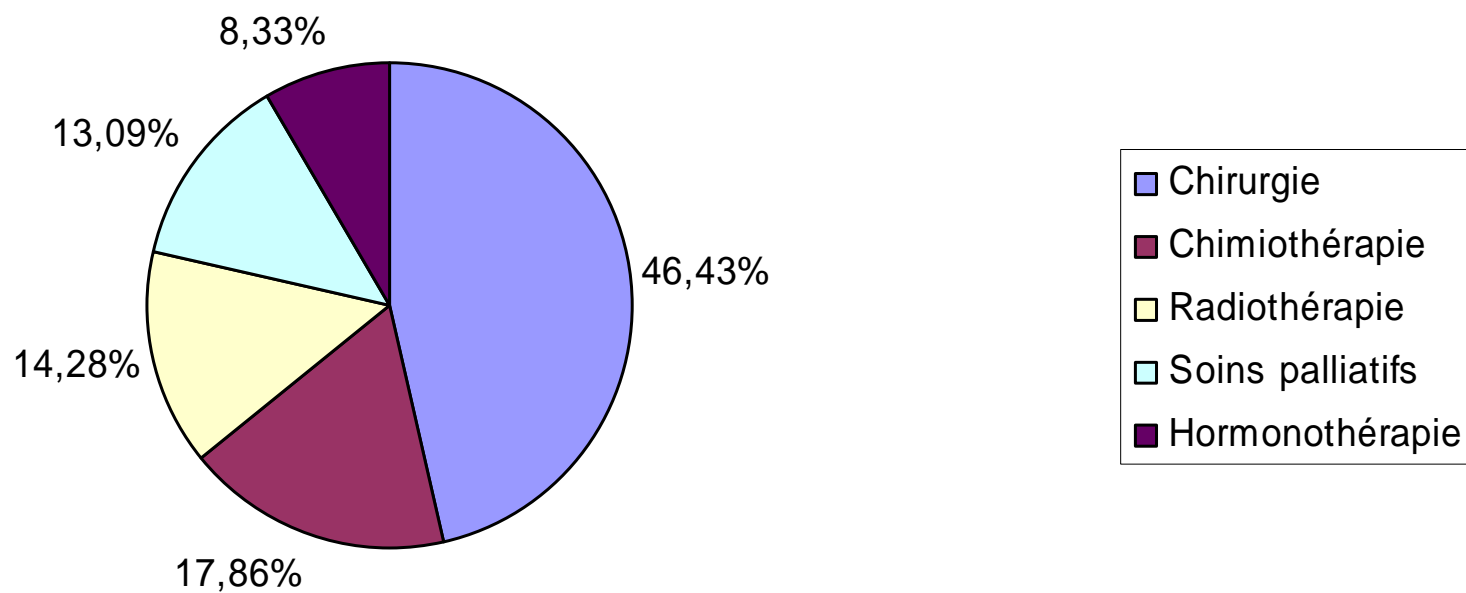
Passage des dossiers en RCP



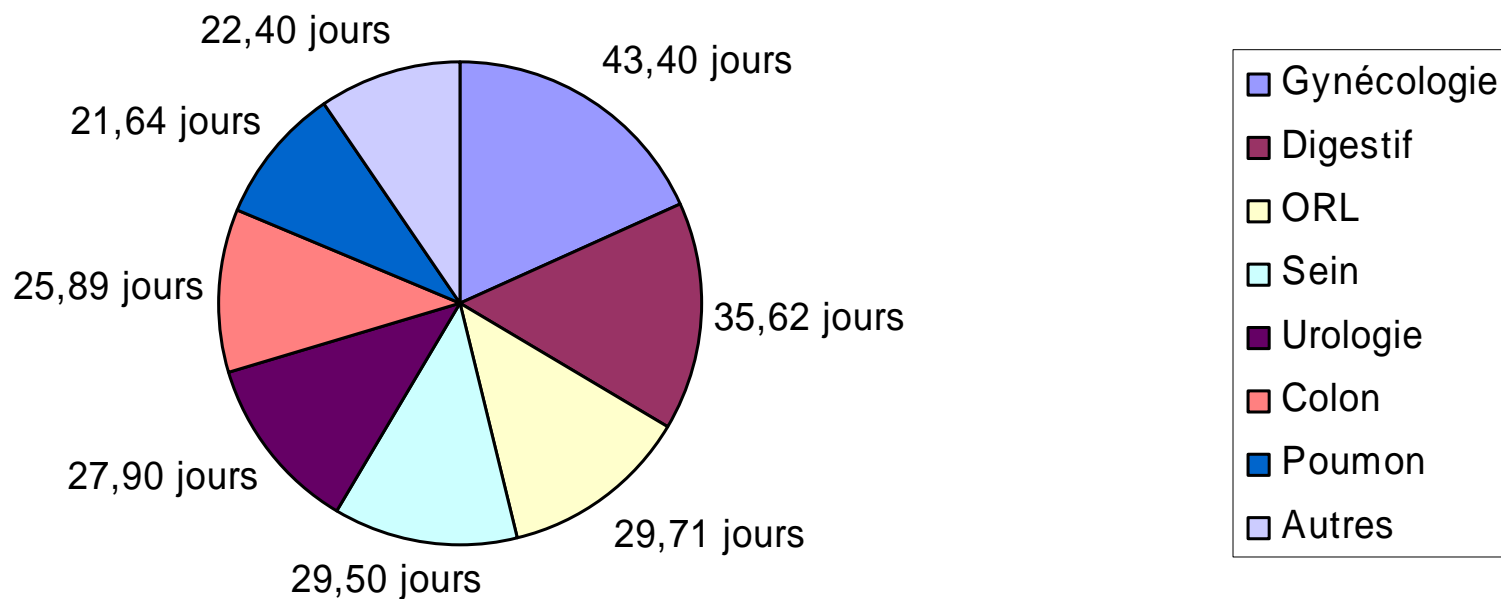
Pathologie des patients dont le dossier a été étudié



Traitement dispensé en 1ère intention

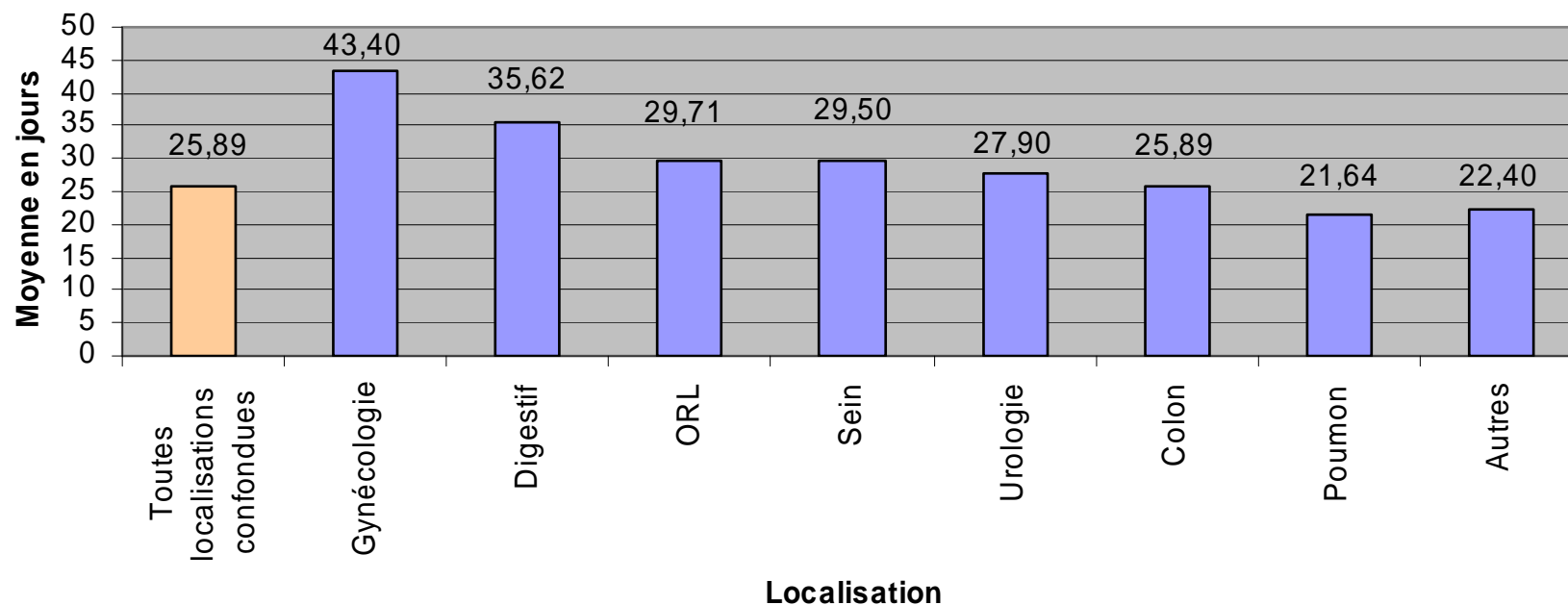


Délai de prise en charge par localisation (moyenne en jours)



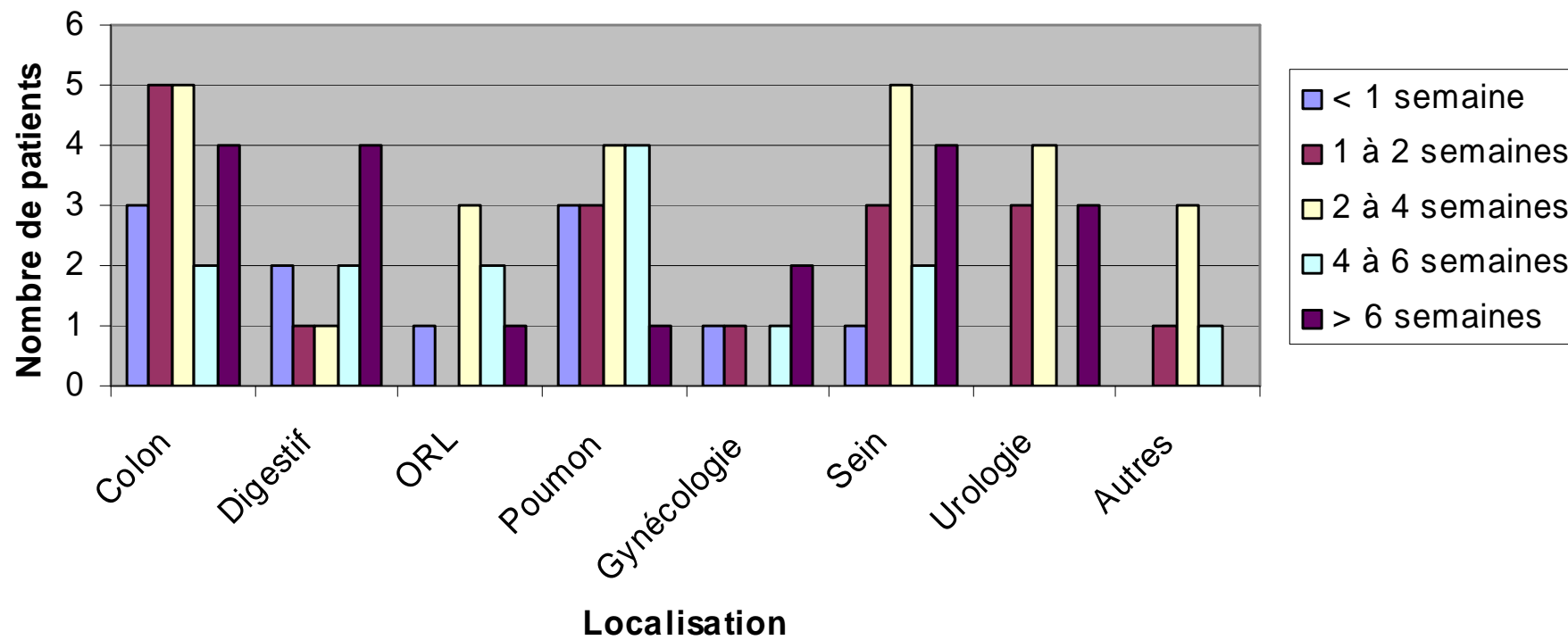
Localisation	Colon	Digestif	ORL	Poumon	Gynécologie	Sein	Urologie	Autres
Minimum de jours	1	7	5	2	2	6	10	8
Maximum de jours	85	71	51	51	88	81	60	39

Délai de prise en charge par localisation (moyenne en jours)

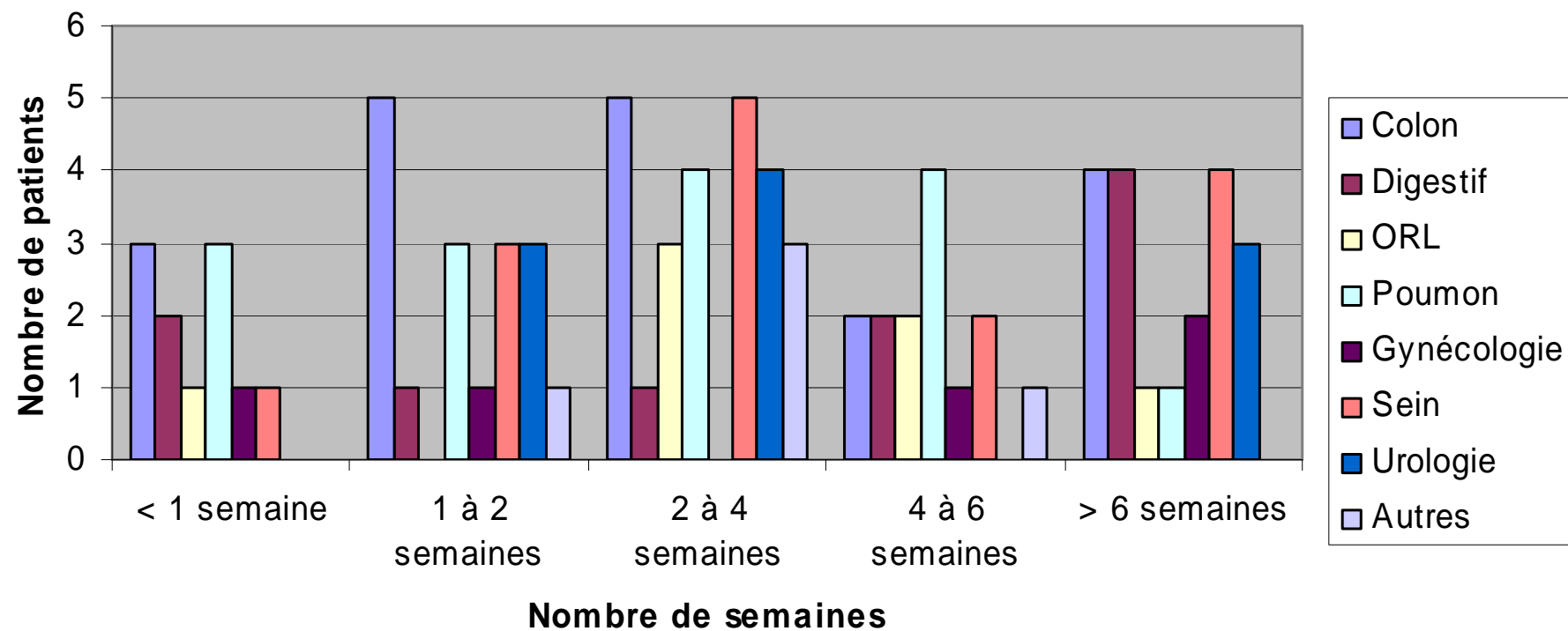


Localisation	Colon	Digestif	ORL	Poumon	Gynécologie	Sein	Urologie	Autres
Minimum de jours	1	7	5	2	2	6	10	8
Maximum de jours	85	71	51	51	88	81	60	39

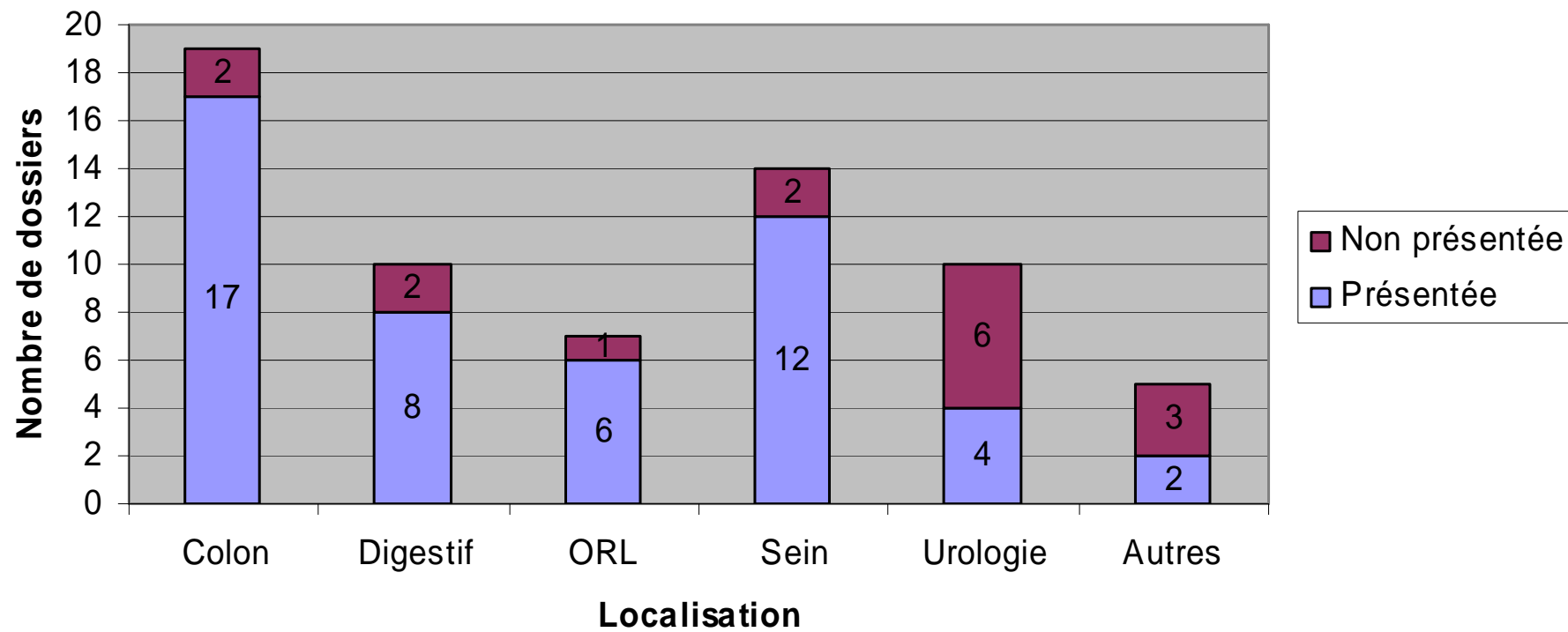
Délai de prise en charge en semaine par localisation



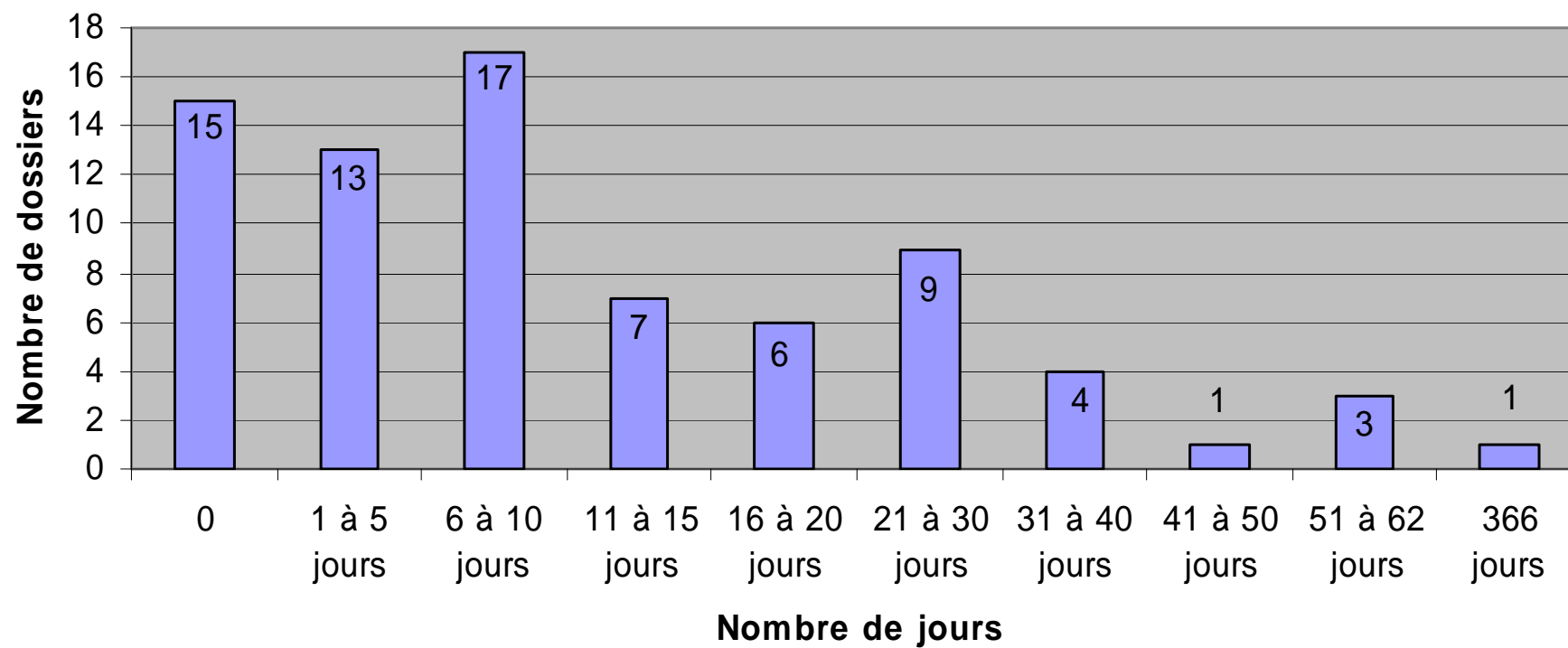
Délai de prise en charge en semaine par localisation



Localisation non présentée en RCP



Délai entre la date du 1er contact et la date du diagnostic



Délai entre la date du 1er contact et la date du diagnostic lorsque ce dernier est fait en dehors des établissements du Réseau

